

## PALETTENHEBER

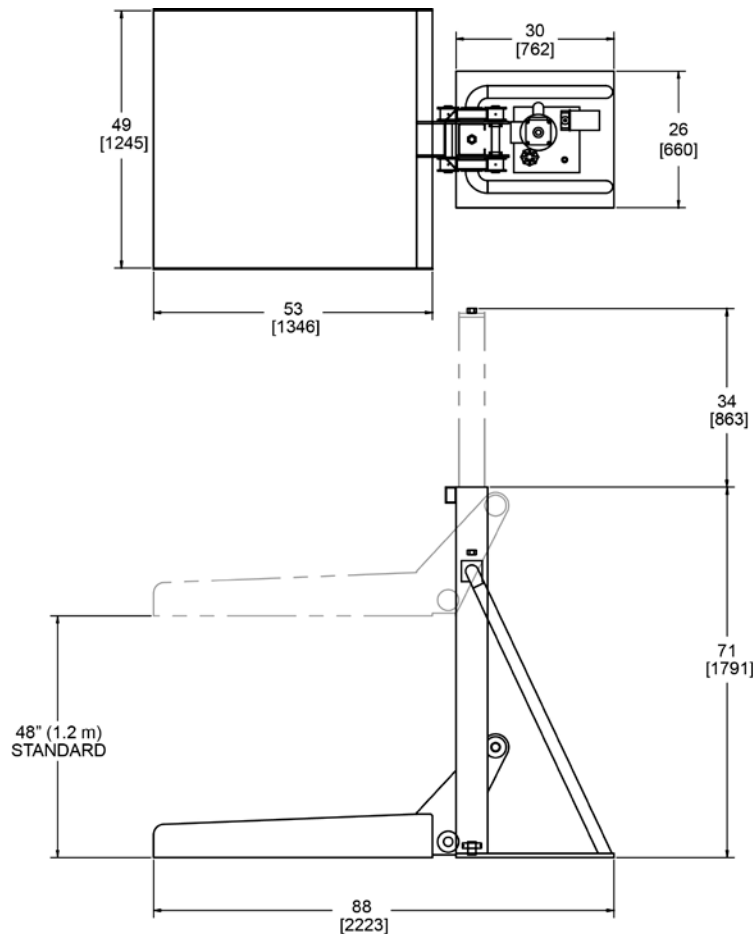
- Bodenvörderer für Paletten mit einem Gewicht von bis zu 1,134 kg.
- Hebt Paletten auf eine Höhe von 1,22 m. Größere Hebehöhen auf Anfrage erhältlich.
- Zentraler Hebezylinder mit eigenem Hydraulikantrieb.
- Lieferbar als festverankert oder transportabel.
- Frontlader (Standardausführung). Seitenlader auf Anfrage erhältlich.
- Schwere, spülfeste Edelstahlkonstruktion.
- Anerkannt vom USDA und CE zugelassen. Gebaut nach den AMI Richtlinien für Hygiene und Gesundheit.

# PALETTENHEBER

Cozzini weiß, dass zuverlässiger Materialtransport ein kritischer Teil des Gesamtprozesses ist. Der 100% aus Edelstahl gebaute Cozzini Palettenheber (CPL) lässt sich komplett abspülen und inspizieren.

Der Frontlader (Standardausführung) hebt Lasten auf eine Höhe von max. 1,22 m und wird von einer unabhängigen Hydraulik (2-3 PS, 2,7-4 kW) angetrieben. Hebemaschinen für größere Höhen sowie Seitenlader sind ebenfalls von Cozzini erhältlich. Cozzini bietet darüber hinaus Systeme mit einer Kombination aus Hydraulikzylinder/Kettenheber für Werke mit niedriger Deckenhöhe an. Palettenheber mit größerer Hydraulikkraft für besonders schwere Lasten sind ebenfalls erhältlich.

Wenden Sie sich mit Fragen zum Materialtransport an Ihren Cozzini-Fachexperten.



PALETTENHEBER		
Volt	PS	kW
380 oder 460 V	2	2.7
	3	4

12/12 DE