



SOULEVE-PALETTE

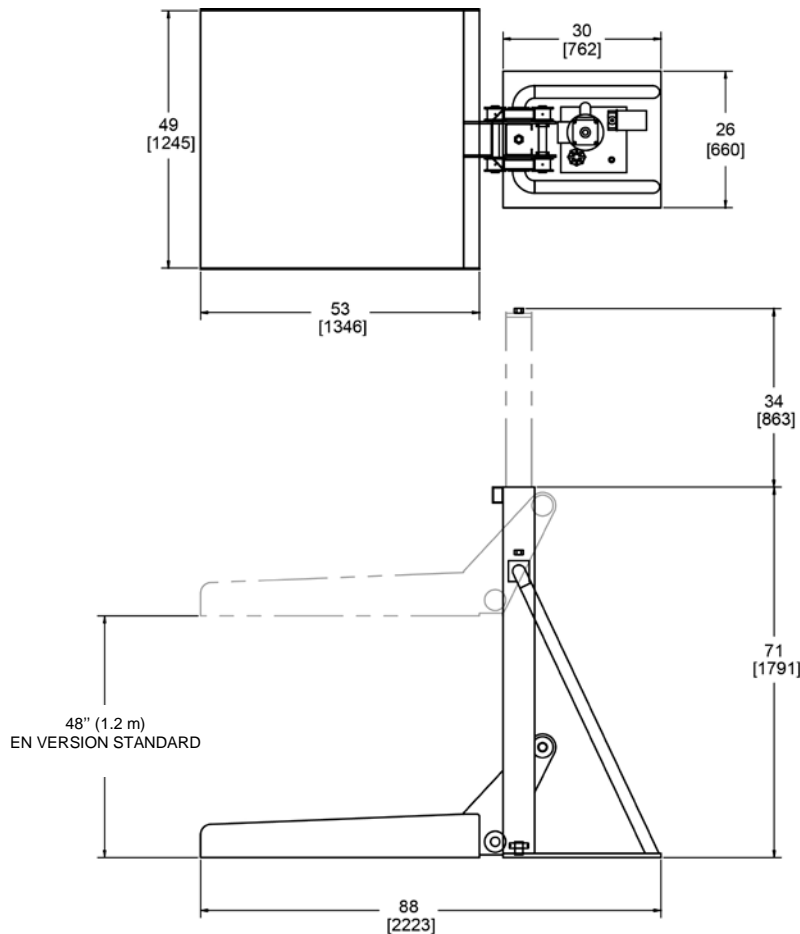
- Le chargement au niveau du sol permet de soulever des palettes jusqu'à 2.500 livres. (1.134 kg).
- Élève des charges jusqu'à une hauteur de 48" (1,22 m). Hauteurs de levage plus importantes disponibles sur demande expresse.
- Le modèle avec cylindre central unique est actionné par une unité hydraulique autonome.
- Disponible en modèle stationnaire ou en option portative.
- Norme de charge de face. Conception avec charge latérale sur demande.
- Toute la structure est en acier inoxydable robuste et résistante au lavage.
- Approuvé par l'USDA et homologué par la CE. Fabriqué en conformité avec les principes de conception des équipements sanitaires de l'AMI.

SOULEVE-PALETTE

Cozzini sait qu'une manutention fiable des matériaux constitue une partie essentielle de votre process global. Le Soulève-palette de Cozzini (Cozzini Pallet Lift - CPL), entièrement fabriqué à partir d'acier inoxydable robuste, est conçu pour permettre un lavage intégral et une inspection faciles.

En version standard, le soulève-palette à chargement de face soulève une charge pouvant aller jusqu'à 48" (1,22 m), et il est actionné par une unité hydraulique indépendante de 2-3 hp (2,7-4 kW). Grâce aux options de conception souples de Cozzini, des hauteurs de levage plus élevées sont disponibles sur demande, de même que des modèles à chargement latéral. Cozzini propose également un dispositif combiné cylindre hydraulique/levage par chaîne pour les usines ayant peu de hauteur sous plafond. Vous pouvez même passer à une unité d'alimentation hydraulique plus grande pour les applications de levage de poids très lourds.

Pour tous vos besoins en matière de manutention de matériaux, veuillez consulter un expert de Cozzini.



SOULEVE-PALETTE		
<i>Tension</i>	<i>hp</i>	<i>kW</i>
380 ou 460 V	2	2,7
	3	4

12/12 FR