

ELEVATORE PER PALLET

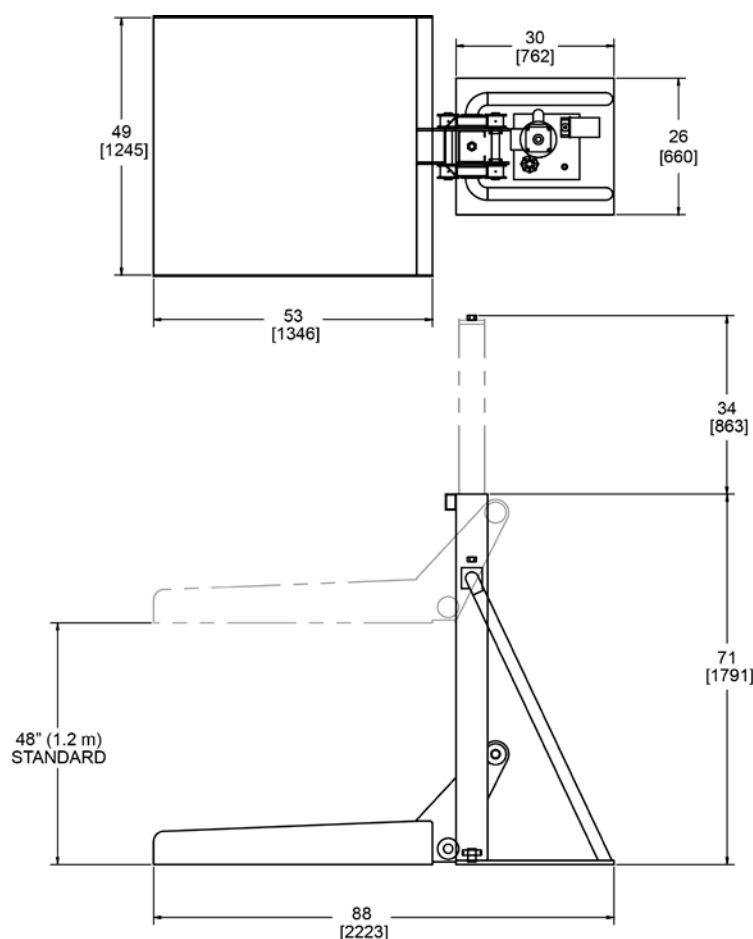
- Con caricamento a terra è in grado di sollevare pallet fino a un peso di 1.134 kg.
- Solleva carichi fino a 1,22 m di altezza. Elevatori con capacità di sollevamento a un'altezza maggiore sono disponibili su richiesta.
- Modello a un cilindro, frontale, azionato da un'unità idraulica autonoma.
- Disponibile nel modello fisso o portatile.
- Caricamento frontale standard. Modelli con caricamento laterale su richiesta.
- Struttura interamente lavabile in acciaio inox pesante.
- Accettato dall'USDA e approvato CE. Fabbricato in conformità ai requisiti AMI di progettazione sanitaria delle attrezzature.

ELEVATORE PER PALLET

Cozzini è consapevole del ruolo cruciale che riveste l'affidabilità nella movimentazione di materiali per il processo di lavoro complessivo. L'elevatore per pallet Cozzini (CPL), realizzato interamente in acciaio inox pesante è pensato per effettuare le operazioni di controllo e lavaggio in modo semplice.

Con caricamento frontale standard l'elevatore per pallet solleva carichi fino a 1,22 m di altezza ed è azionato da un'unità idraulica indipendente a 2-3 CV (2,7-4 kW). Grazie alla flessibilità di opzioni offerta da Cozzini, su richiesta sono disponibili modelli con un'altezza di sollevamento maggiore nonché con caricamento laterale. Cozzini offre anche un sistema combinato a cilindro idraulico/catena per gli stabilimenti con soffitti bassi. È perfino possibile passare a un'unità di potenza idraulica maggiore per applicazioni di sollevamento extragravose.

Per qualsiasi esigenza di movimentazione di materiali rivolgersi a uno specialista di Cozzini competente.



ELEVATORE PER PALLET		
Tensione	CV	kW
380 o 460 V	2	2,7
	3	4

12/12 IT