

ПОДЪЕМНИК ПОДДОНОВ

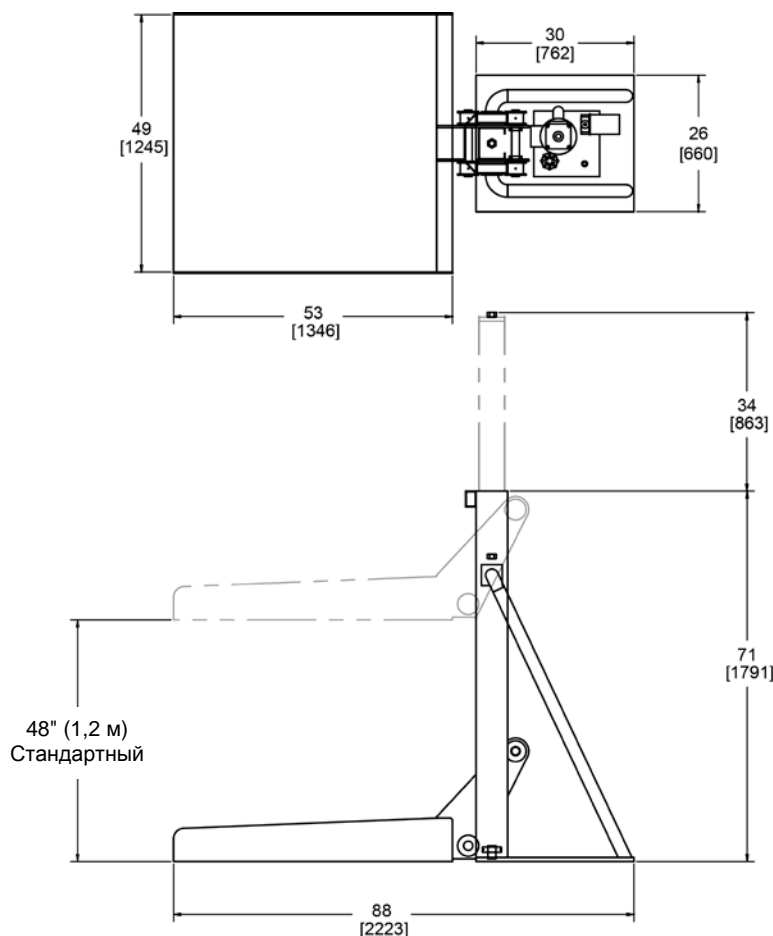
- Погрузка с земли позволяет поднимать поддоны весом до 1134 кг.
- Поднимает груз на высоту до 1,22 м. По специальному заказу также предоставляются подъемники, поднимающие груз на большую высоту
- Гидравлический силовой блок приводит в действие установку с закрепленным в центре одиночным цилиндром
- 2 типа конструкций: неподвижная установка или передвижная машина.
- Стандартный подъемник с фронтальной загрузкой. По требованию клиентов также поставляются подъемники для боковой обработки груза
- Надежная конструкция из нержавеющей стали допускает проведение полной санобработки промывкой под давлением.
- Установка одобрена USDA и утверждена CE, ее конструкция соответствует санитарным нормам проектирования AMI.

ПОДЪЕМНИК ПОДДОНОВ

Специалисты фирмы Cozzini знают, насколько важную роль в общем технологическом процессе играет надежная транспортировка продукта. Надежная конструкция подъемников поддонов Cozzini серии CPL из нержавеющей стали упрощает проведение полной санобработки промывкой под давлением и технического осмотра.

Стандартный подъемник с фронтальной загрузкой обрабатывает грузы на высоте до 1,22 м. Машина приводится в действие автономным гидравлическим силовым блоком мощностью 2-3 л.с. (2,7-4 кВт). Располагая разнообразием конструкторских решений, компания Cozzini также производит модели для обработки груза на большей высоте и боковой погрузки. А для работы в помещениях с низкими потолками Cozzini предлагает Вашему вниманию системы, комбинирующие гидравлический цилиндр и цепной подъемник. В случае необходимости обработки особо тяжелых грузов Вы можете установить более мощный гидросиловой блок на Вашу модель.

Если у Вас есть проблемы с транспортировкой продукции, обращайтесь к консультантам фирмы Cozzini..



ПОДЪЕМНИК ПОДДОНОВ		
Напряжение	л.с.	кВт
380 или 460 В	2	2,7
	3	4

12/12 RU