



ELEVADOR DE TARIMAS

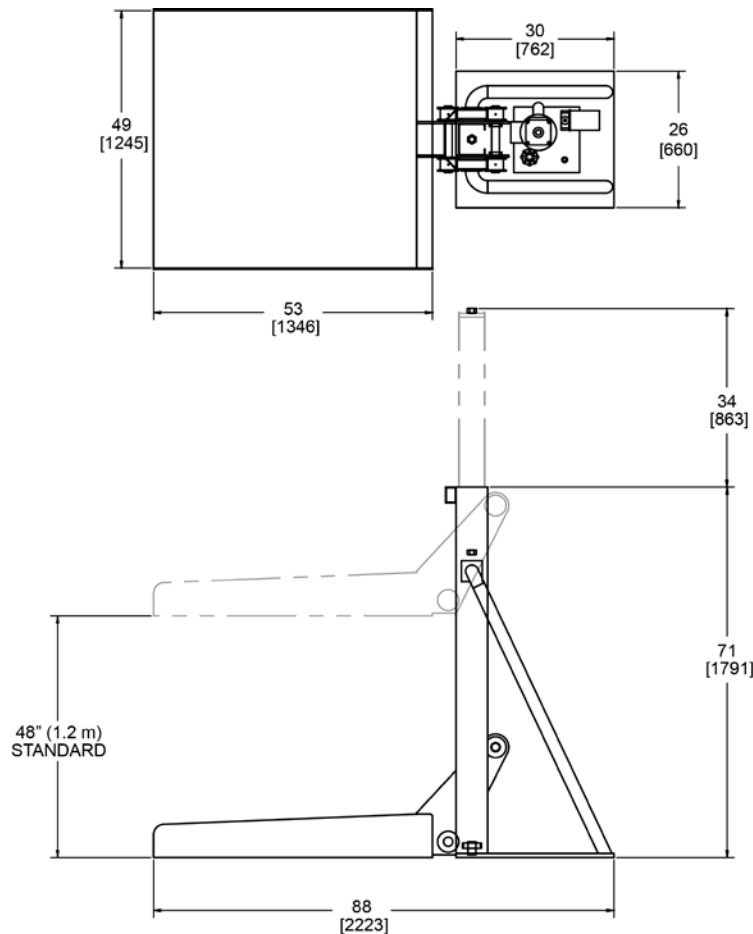
- Desde el nivel del piso, puede elevar tarimas de hasta 2.500 libras (1,134 kg).
- Eleva las cargas hasta una altura de 48" (1.22 m). Bajo pedido especial, hay disponibles alturas de carga mayores.
- El diseño de un solo cilindro montado centralmente está accionado por una unidad hidráulica incorporada.
- Disponible en un diseño estático o, opcionalmente, portátil.
- La carga por la parte delantera es estándar. Diseño de carga lateral a solicitud.
- Totalmente construido en acero inoxidable de servicio pesado y apto para lavarse.
- Aceptado por el USDA y aprobado por la CE. Construido de acuerdo con los principios de diseño de la AMI para equipos sanitarios.

ELEVADOR DE TARIMAS

Cozzini sabe que el manejo confiable de los materiales es una parte crítica de todo su proceso global. El Elevador de Tarimas Cozzini (CPL), totalmente construido en acero inoxidable de servicio pesado, está diseñado para poder lavarse e inspeccionarse de manera fácil y minuciosa.

Un elevador de tarimas estándar para cargarse frontalmente eleva una carga hasta 48" (1.22 m), y está accionado por una unidad hidráulica independiente de 2-3 hp (2.7-4 kW). Con las opciones flexibles de diseño de Cozzini, hay disponibles a solicitud alturas de carga mayores además de modelos para cargarse lateralmente. Cozzini también ofrece un sistema de combinación de cilindro hidráulico y cadena de izamiento para plantas con bajas alturas del techo. Usted puede incluso instalar una unidad hidráulica de mayor potencia para aplicaciones de izamiento de cargas extra pesadas.

Para todas sus necesidades de manejo de materiales, consulte a un experto conocedor de Cozzini.



ELEVADOR DE TARIMAS		
Voltaje	hp	kW
380 o 460 V	2	2,7
	3	4

12/12 SP