



TRITACARNE MULTITAGLIO SERIE 400

- Per prodotti congelati.
- La trasmissione per impieghi gravosi è azionata a scelta da un motore da 150 CV (110 kW) o da 175 CV (131 kW).
- Le piastre MultiCut da 400 mm possono essere usate in configurazione singola o doppia: dispositivo di pretaglio, lama di taglio, piastra forata primaria, piastra forata di finitura.
- Copertura di sicurezza con apertura laterale sulla testa e sulla gru per rimuovere la coclea.
- Il design unico del cilindro e della coclea della tramoggia agevola l'alimentazione continua del prodotto nella testa del tritacarne.
- Disponibile con sistema di eliminazione ossa/cartilagini.
- Accettato dall'USDA e approvato CE. Fabbricato in conformità ai requisiti AMI di progettazione sanitaria delle attrezzature.



Guida di coclea e blocco congelato

TRITACARNE MULTITAGLIO SERIE 400

Il tritacarne PrimeGrind™ serie 400 (CPG400) è ideale per la lavorazione di una vasta gamma di prodotti congelati. Può essere dotato di un set piastra/lama singolo o doppio in aggiunta alla piastra del dispositivo di pretaglio.

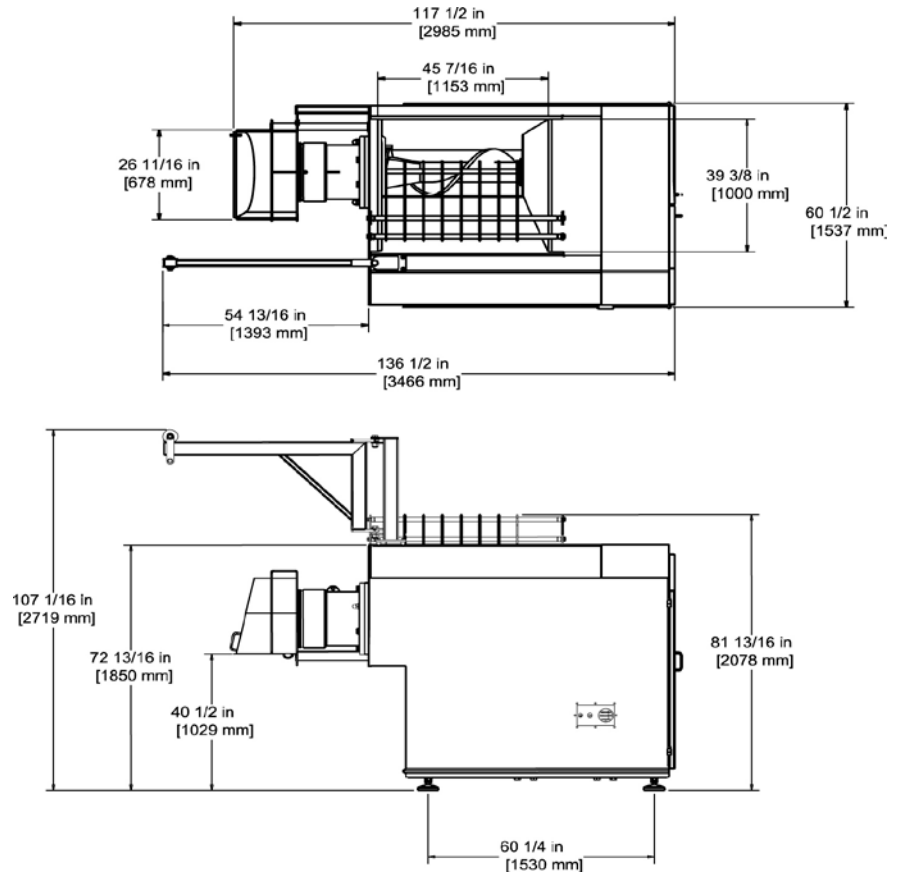
La solida coclea in acciaio inox è azionata da un cuscinetto principale che assorbe la contropressione e che prolunga enormemente la vita utile della trasmissione, costosa, mediante la stabilizzazione e la compensazione dei carichi di contropressione.

L'eccezionale progetto di separazione tra la coclea e la trasmissione impedisce la contaminazione del prodotto dovuta alla perdita di lubrificante.

La tramoggia, la gola e il cilindro in acciaio inox sono dotati di finitura sanitaria e accurata, per garantire una disinfezione completa.

Cozzini è in grado di produrre estensioni della tramoggia e fermi di sicurezza personalizzati, per soddisfare requisiti di carico specifici.

PrimeGrind 400 può essere integrato perfettamente in qualsiasi linea di produzione, semplice o complessa, in cui sia richiesta la macinazione prima di una ulteriore lavorazione.



PRIMEGRIND 400		
Tensione	CV	kW
380 o 460 V	150	110
	175	131

10/18 IT