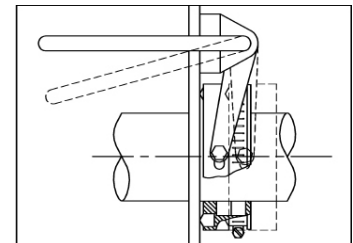




VAKUUM STOPF-/FÜLLMASCHINE

- Vakuum-Leistungsfähigkeit: Bis zu 12.700 kg (28.000 lbs.) pro Stunde, je nach Produkt.
- Flügelpumpe mit variabler Geschwindigkeit, Förderschnecke, und Rührwerk werden von einem Hochleistungs-Hydraulikantrieb energiever sorgt.
- Vakuum Abdeckung öffnet und schließt pneumatisch. Für die Sicherheit des Bedieners sorgt eine Feststellvorrichtung, die unbeabsichtigtes Schließen des Deckels verhindert.
- Schnelle und einfache Vakuum-Beschickung.
- Anerkannt-vom USDA and CE zugelassen. Gebaut nach den AMI Richtlinien für Hygiene und Gesundheit.



*Einzigartige, schnell-
öffnende vakuumdichte
Wellendichtungen für
vollständige Nassreinigung.*

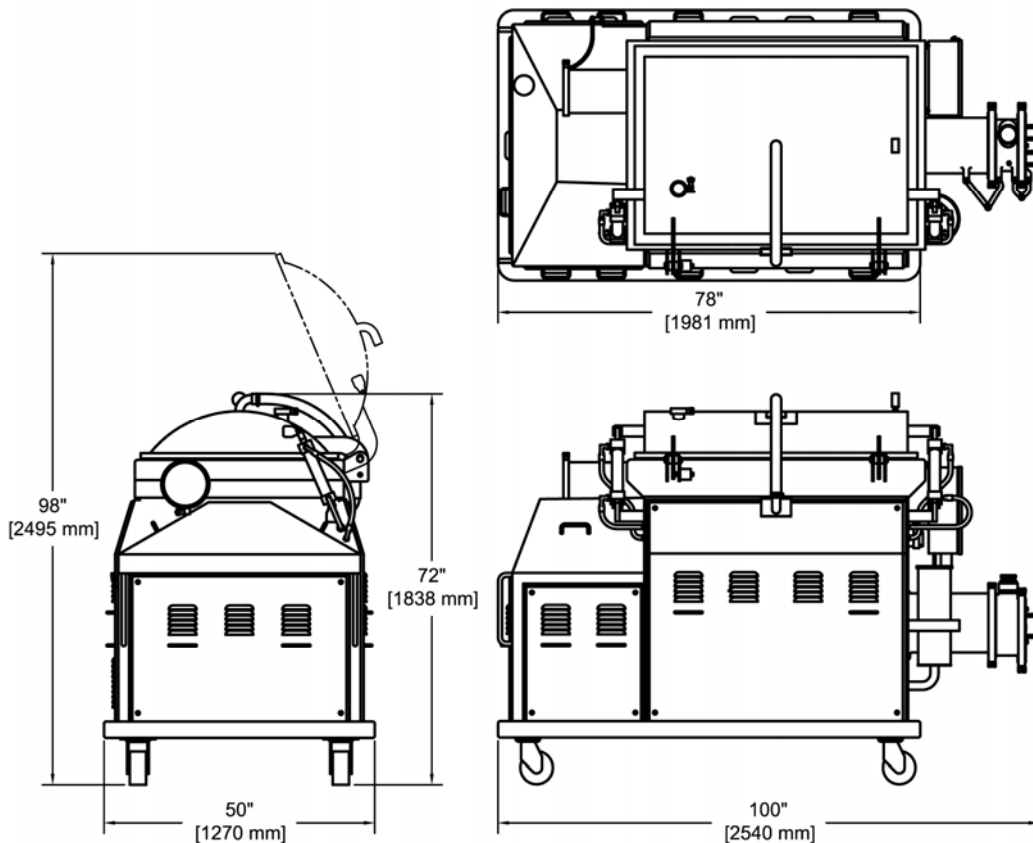
VAKUUM STOPF-/FÜLLMASCHINE

Bei durchlaufenden Vakuum-Füllanwendungen in großem Umfang steht die Cozzini Vakuum-Füll-Reihe (VSS) in einer Güteklasse für sich.

Die einzigartige Cozzini VSS-Konstruktion gewährleistet ein verbessertes gleichmäßiges Vakuum-Produkt und Durchlaufmengen in großem Umfang. Die VSS arbeitet mit einem zuverlässigen Hydraulikantrieb.

Ein vollintegrierter Luftkühler hält die Hydraulikflüssigkeit für zuverlässige Anwendung selbst unter höchster Inanspruchnahme immer kühl.

Von feinen Emulsionen und grobkörnigen Zerkleinerungen bis zu Schnitt- oder Ganzmuskel-Mischungen, die VSS stellt die Effizienz und Wirtschaftlichkeit jeglicher Art von Großmengen-Füllmaschinen auf eine neue Ebene.



VAKUUM FÜLLMASCHINE			
<i>Volt</i>	<i>PS</i>	<i>kW</i>	<i>Leistungs-Ampere</i>
380 V	25/5	18/4	80 A
460 V	30 gesamt	22 gesamt	60 A

04/06 DE