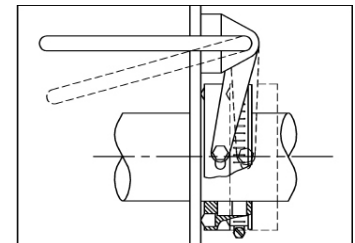




PrimeMove™
COZZINI MATERIAL HANDLING SYSTEMS

SISTEMA DI INSACCO SOTTOVUOTO

- Capacità di insacco sottovuoto: fino a 12.700 kg all'ora a seconda del prodotto.
- La pompa a palette a velocità variabile, la coclea e l'agitatore sono alimentati da un sistema di trasmissione idraulica per servizio pesante.
- Coperchio sottovuoto con sistema idraulico di apertura e chiusura. Le valvole di bilanciamento impediscono la chiusura accidentale del coperchio garantendo la sicurezza dell'operatore.
- Caricamento sottovuoto semplice e rapido.
- Accettato dall'USDA e approvato CE. Fabbricato in conformità ai requisiti AMI di progettazione sanitaria delle attrezzature.



Straordinari anelli a tenuta stagna con rilascio rapido per un lavaggio igienizzante completo.

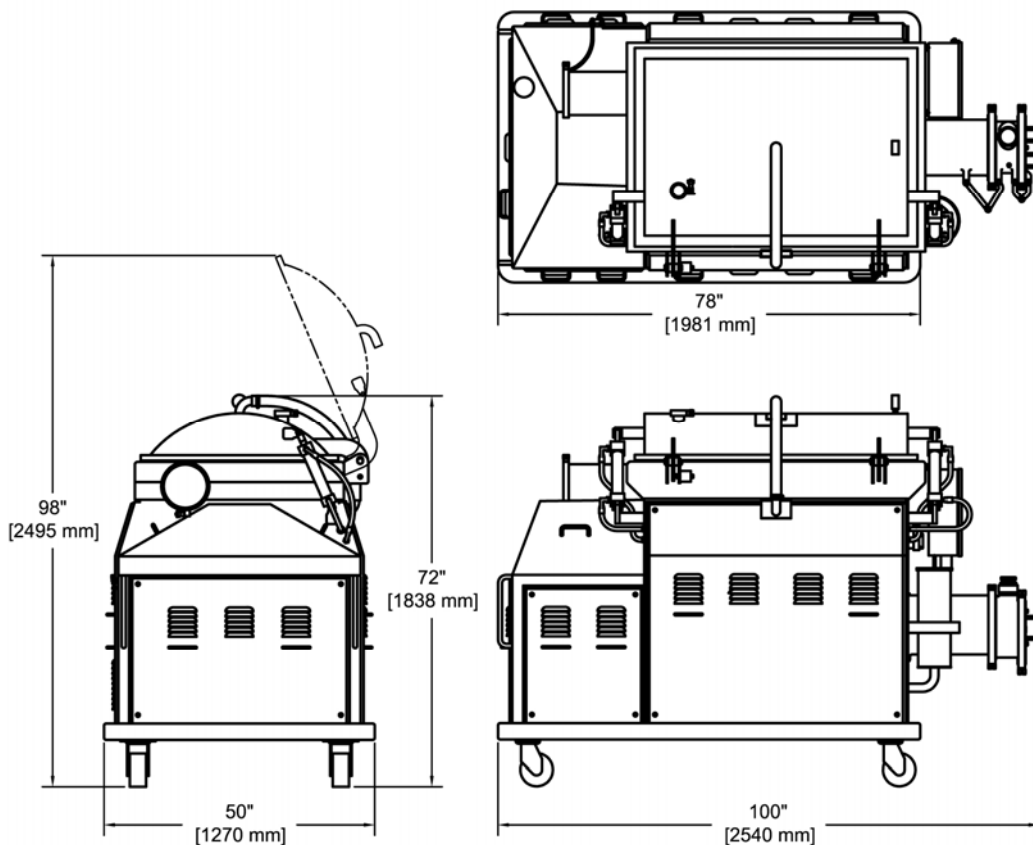
SISTEMA DI INSACCO SOTTOVUOTO

Quando si tratta di volumi elevati, flusso continuo, applicazioni di insacco sottovuoto, la serie di insaccatrici sottovuoto Cozzini (VSS) offre una classe di prestazioni unica.

L'eccezionale design VSS Cozzini garantisce livelli di sottovuoto del prodotto finito costanti/migliorati e volumi di flusso elevati. Il VSS utilizza un'alimentazione idraulica affidabile.

Uno scambiatore di calore completamente integrato mantiene fresco il liquido idraulico per garantire un funzionamento affidabile anche nei periodi prolungati di intenso utilizzo.

Dalle emulsioni fini e riduzioni grossolane alle miscele di muscoli interi sezionati, il VSS eleva qualsiasi sistema di insacco sottovuoto ad alto volume a un nuovo livello di efficienza ed economia.



SISTEMA DI INSACCO SOTTOVUOTO			
Tensione	CV	kW	Amp. di servizio
380 V	25/5	18/4	80 A
460 V	30 totale	22 totale	60 A

04/06 IT