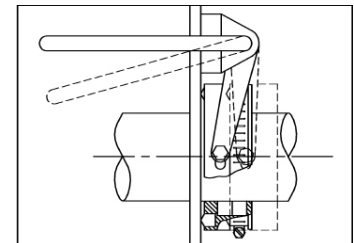




SYSTEM PRÓŻNIOWEGO PODAWANIA FARSZU

- Wydajność nadziewania: do 12.700 kg na godzinę, w zależności od rodzaju produktu.
- Pompa skrzydełkowa o regulowanej prędkości, ślimak i mieszadło są napędzane hydraulicznie poprzez system do pracy w ciężkich warunkach.
- Pokrywa próżniowa otwiera i zamyka się hydraulicznie. Dla bezpieczeństwa operatora zawory równoważące zapobiegają przypadkowemu zamknięciu pokrywy.
- Szybki i łatwy załadunek próżniowy.
- Spełnia wszelkie wymogi Unii Europejskiej i USDA. Skonstruowana zgodnie z normami sanitarnymi American Meat Institute.



*Unikalne, szybko
zwalniane próżniowe
uszczelnienie wału
zapewnia łatwą, pełną
dezynfekcję.*

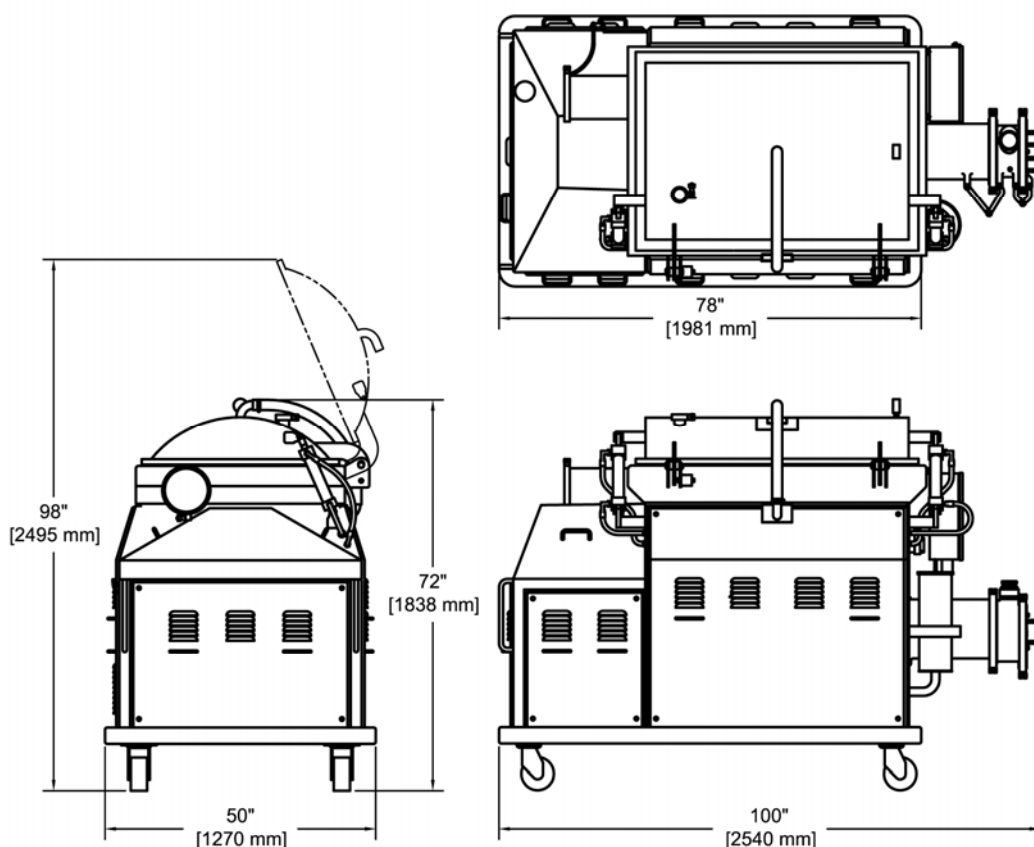
SYSTEM PRÓŻNIOWEGO PODAWANIA FARSZU

Jeśli chodzi o zastosowanie systemów nadziewania o dużej wydajności i ze stałym przepływem produktu, system próżniowego podawania farszu VSS firmy Cozzini zdaje egzamin doskonale.

Zaprojektowany w wyjątkowy sposób VSS, eliminuje pęcherzyki powietrza poprawiając tym samym konsystencję produktu końcowego; zwiększa także wydajność produkcji. Jest napędzany hydraulicznie poprzez niezawodny system do pracy w ciężkich warunkach.

W pełni zintegrowany wymiennik ciepła utrzymuje niską temperaturę płynu hydraulicznego, dzięki czemu urządzenie jest niezawodne, nawet przy długotrwałym, intensywnym użytkowaniu.

Począwszy od emulsji, poprzez średnie rozdrobnienie, aż po mieszaniny całych mięśni, VSS wprowadza nowy standard wydajności i oszczędności dla każdego systemu nadziewania o dużej wydajności.



SYSTEM PRÓŻNIOWEGO PODAWANIA FARSZU			
Napięcie	hp	kW	Zabezpieczenie A
380 V	25/5	18/4	80 A
460 V	Razem 30	Razem 22	60 A

04/06 POL