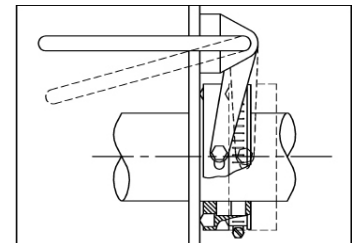




SISTEMA DE EMBUTIMENTO A VÁCUO

- Capacidade de enchimento a vácuo: Até 28.000 lb. (12.700 kg) por hora, dependendo do produto.
- Bomba de palhetas de velocidade variável, caracol e agitador acionados por um robusto sistema de transmissão hidráulica.
- A proteção a vácuo abre e fecha pneumáticamente. Para a segurança do operador, válvulas de contrapeso evitam o fechamento acidental da tampa.
- Carregamento a vácuo fácil e rápido.
- Aceito pelo USDA e aprovado pela CE. Fabricado em conformidade com os princípios sanitários AMI para o design de equipamentos.



Selos herméticos a vácuo do eixo, de liberação rápida, para sanitização completa por lavagem.

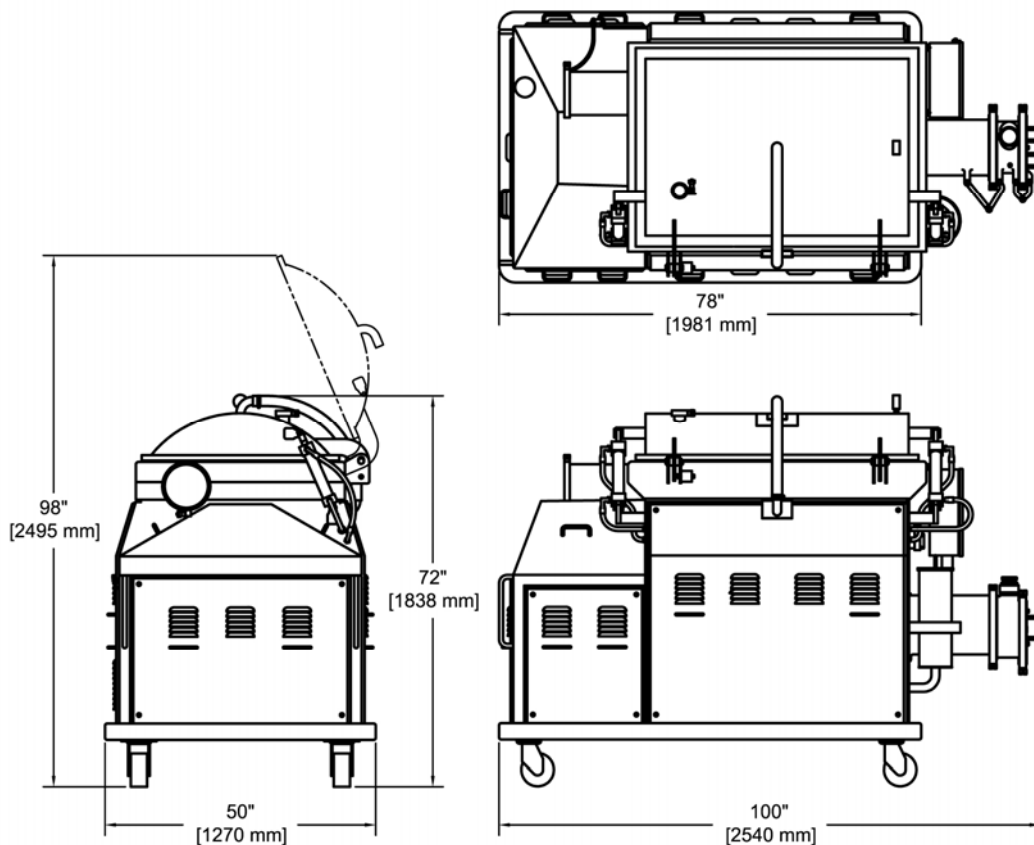
SISTEMA DE EMBUTIMENTO A VÁCUO

No que diz respeito a aplicações de embutimento a vácuo, de alto volume e fluxo contínuo, a série de Embutimento a vácuo (VSS) da Cozzini é, em si, uma classe única de desempenho.

Com o design exclusivo da série VSS da Cozzini, são garantidos níveis de vácuo aprimorados/consistentes do produto acabado e fluxo de alto volume. O VSS utiliza potência hidráulica confiável.

Um Trocador de Calor totalmente integrado mantém o resfriamento do fluido hidráulico para operação confiável, até durante períodos prolongados de uso intenso.

Desde finas emulsões e reduções brutas, até misturas seccionadas, de músculos inteiros, o VSS introduz um novo nível de eficiência e economia a qualquer sistema de embutimento de alto volume.



SISTEMA DE EMBUTIMENTO A VÁCUO			
Tensão	hp	kW	Amps do serviço
380 V	25/5	18/4	80 A
460 V	30 total	22 total	60 A

04/06 POR