

COZZINI WORK PLATFORMS



PLATE-FORME DE TRAVAIL

- Conçue sur mesure afin de permettre l'accès pratique et sans danger des opérateurs aux cuves, aux mélangeurs et aux autres équipements.
- Rampes arrondies confortables et sans danger de $\varnothing 1\frac{1}{2}$ " (42 mm).
- Grille de revêtement au sol pour une bonne adhérence et un nettoyage sanitaire facile.
- Modèles à escaliers ou à échelle disponibles.
- Les options disponibles comprennent :
 - des roues pour la mobilité.
 - des commandes pour les opérateurs sur la plate-forme.
 - des boucliers de protection contre les écoulements sous les surface de déplacement des opérateurs.
 - des grilles de sécurité équipées de capteurs.
 - un revêtement de sol en diamant ou d'autres matériaux de plates-formes.
- Approuvé par l'USDA et homologué par la CE. Fabriqué en conformité avec les principes de conception des équipements de l'AMI.

Cozzini concevra et fabriquera sur mesure des plates-formes de travail correspondant à vos besoins exacts.

PLATE-FORME DE TRAVAIL

Les plates-formes de travail Cozzini (CWP) permettent aux opérateurs et au personnel de nettoyage d'accéder aux équipements en toute sécurité. Quels que soient l'espace au sol ou la hauteur sous plafond, Cozzini conçoit sur mesure et fabrique des plate-formes de travail d'excellente qualité afin de satisfaire vos besoins. Les experts de Cozzini peuvent configurer vos plate-formes de travail de façon à augmenter votre débit et votre productivité.

Fabriquées en acier inoxydable et avec d'excellentes finitions sanitaires intégrales, ces plate-formes éliminent les échelles dangereuses et les autres tabourets qui font risquer des blessures aux opérateurs. Afin de s'adapter à des espaces exigus, Cozzini propose des modèles équipés d'échelles à revêtement adhérent au lieu des escaliers. Les plates-formes ordinaires peuvent être rectangulaire, en forme de T, de L, etc. Des séries de plates-formes peuvent être associées afin de former une longue allée continue.

Le revêtement de plate-forme ordinaire DuraGrate™ vous offre une surface stable et anti-dérapante et permet un nettoyage en profondeur. Puisque ni l'eau ni le produit ne s'accumulent sur l'allée de passage, cette plate-forme évite également toute condition dangereuse ou non-hygiénique. Les escaliers et les surfaces de revêtement s'enlèvent et se remplacent facilement si nécessaire pour une hygiène intégrale et parfaite.

Les rampes, les escaliers et les matériaux des plate-formes sont conçus afin d'être conformes aux normes de l'OSHA. Cozzini peut également concevoir des plates-formes conformes aux normes de votre région ou de votre usine. Pour des plates-formes sur mesure qui correspondent exactement à vos besoins, faites confiance à l'équipe de conception expérimentée de Cozzini.

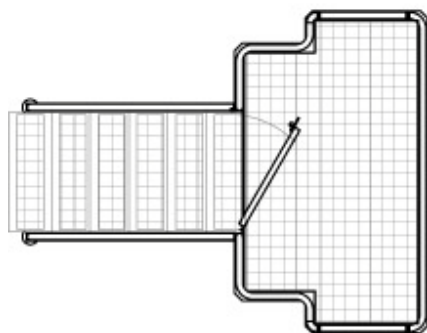
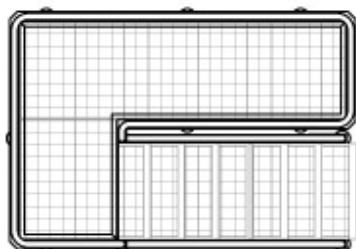


Plate-forme avec échelle et roulettes en option.

Ce sont uniquement quelques exemples de styles de plates-formes de travail Cozzini.

Le portail de sécurité en option empêche tout accès non autorisé pendant le fonctionnement des machines.